

71

午 後

別 冊



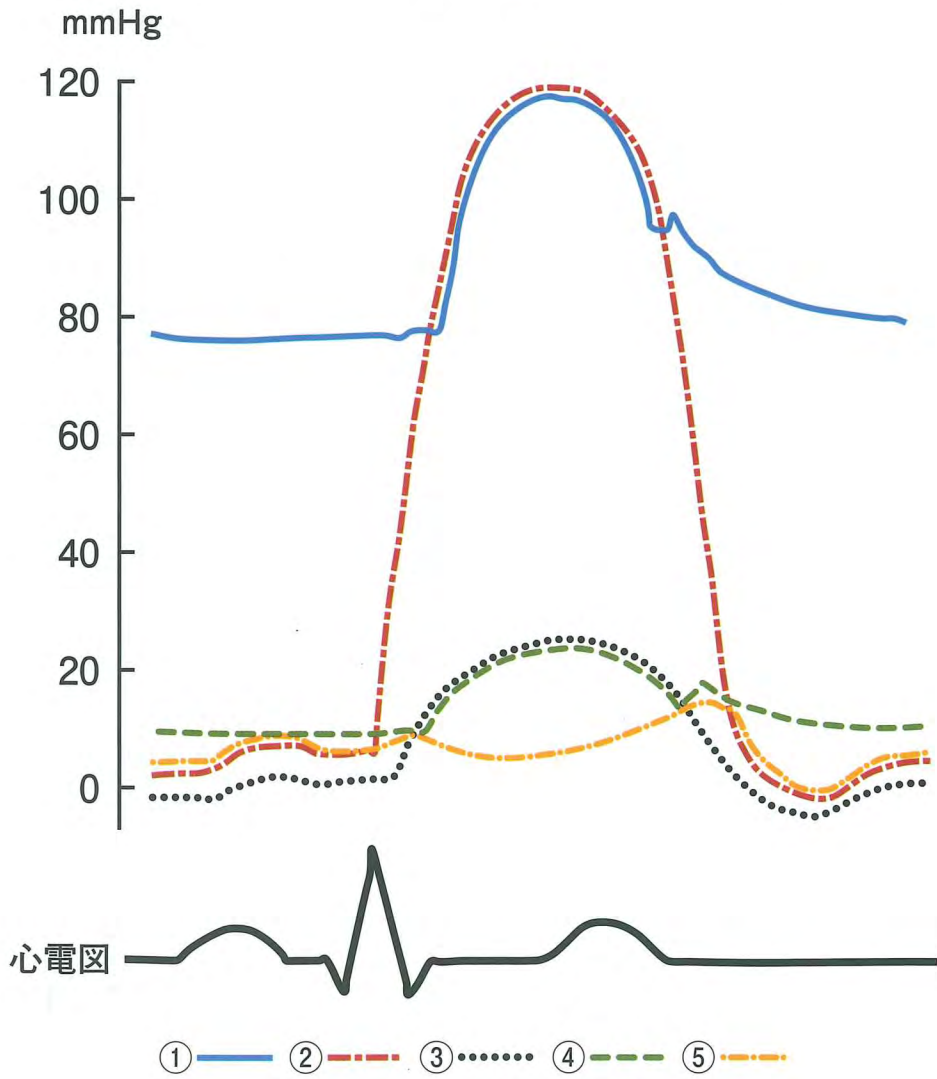
No. 1 A

(問題1)

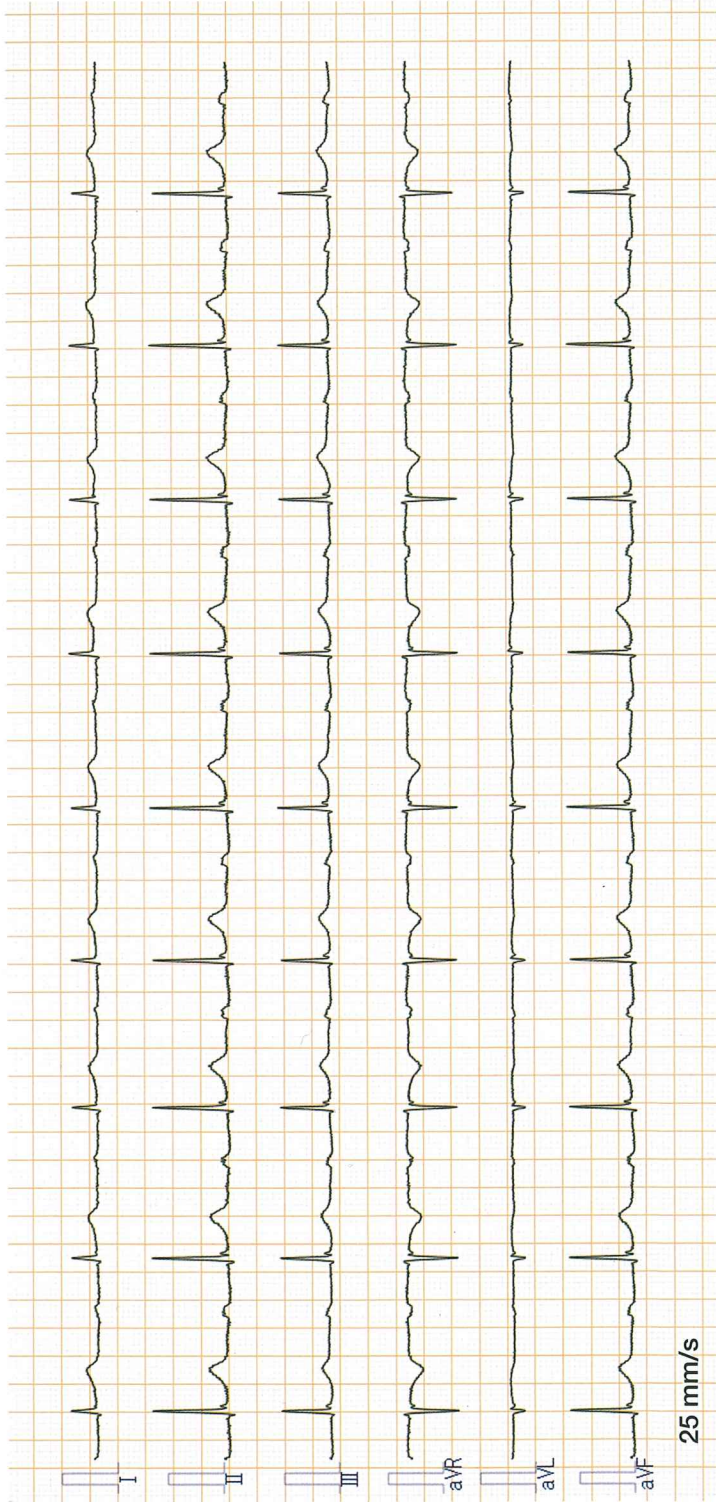


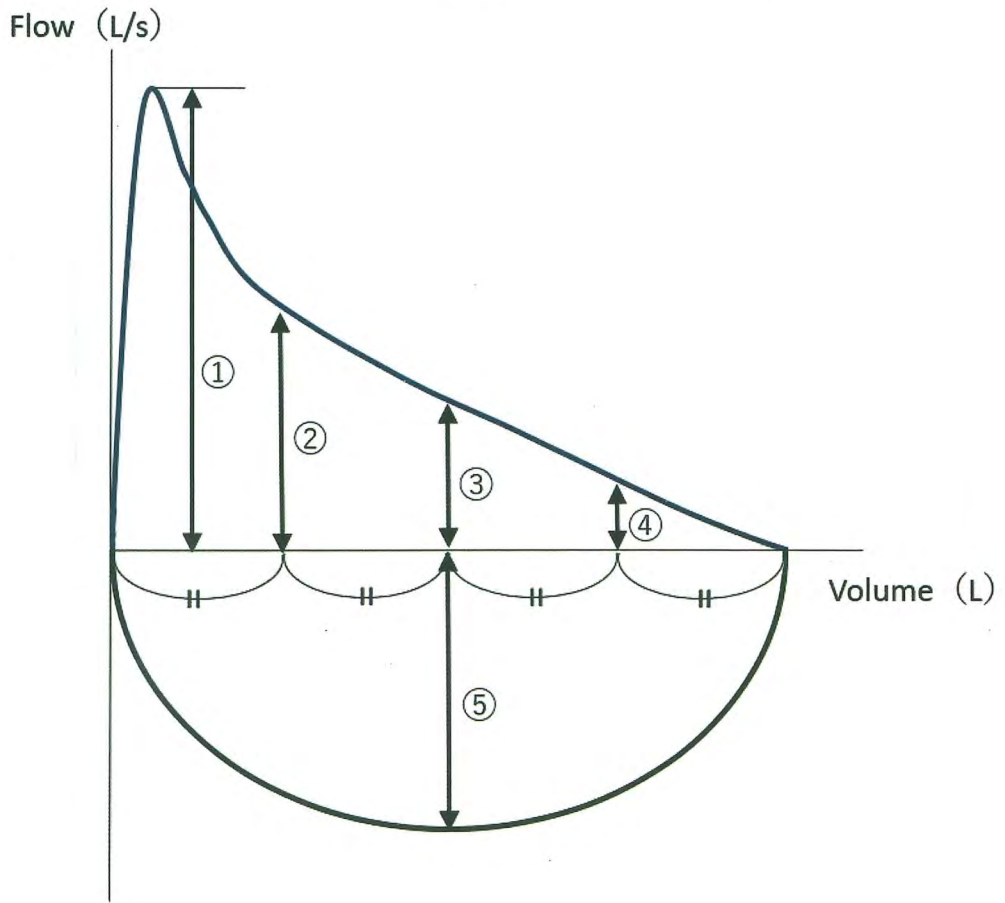
No. 1 B

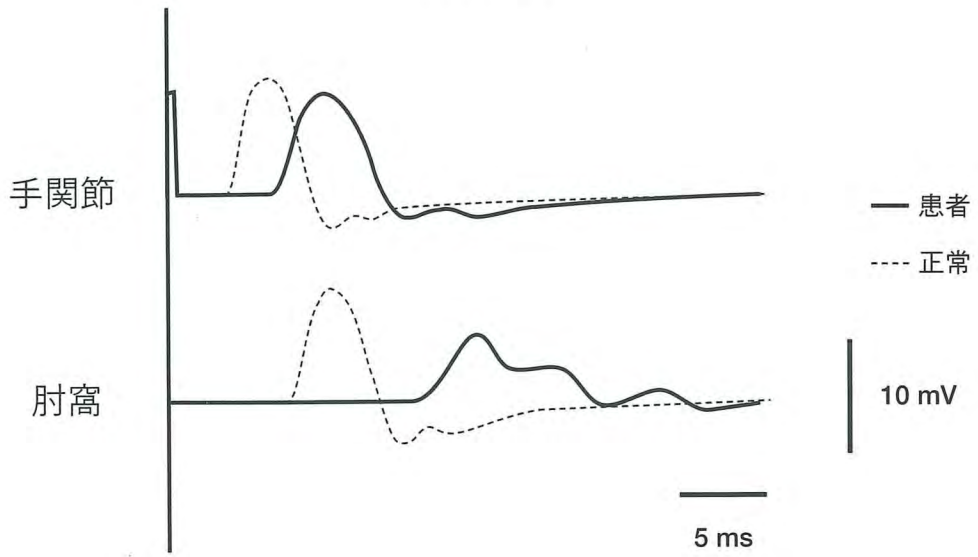




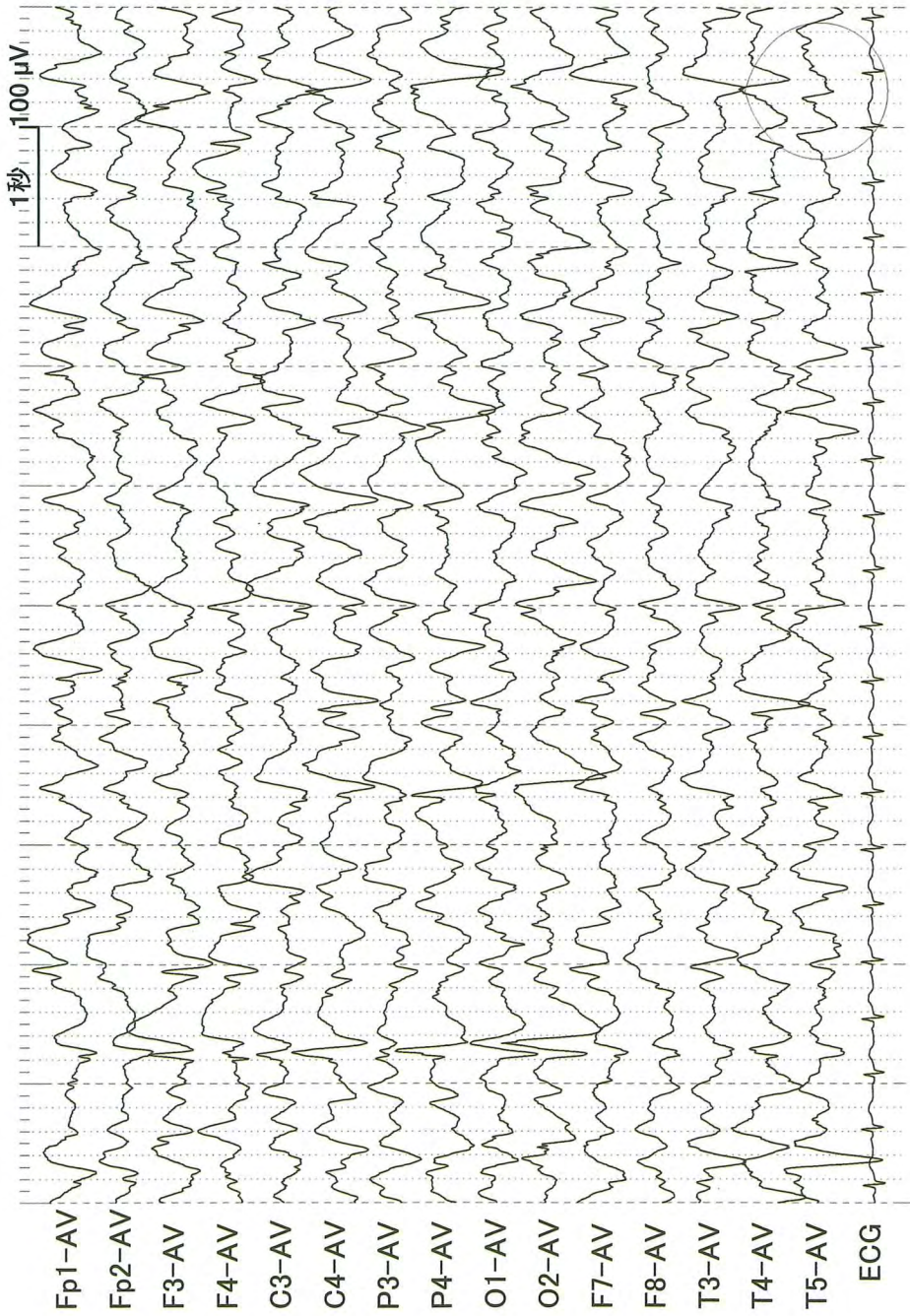
No. 3 (問題 18)



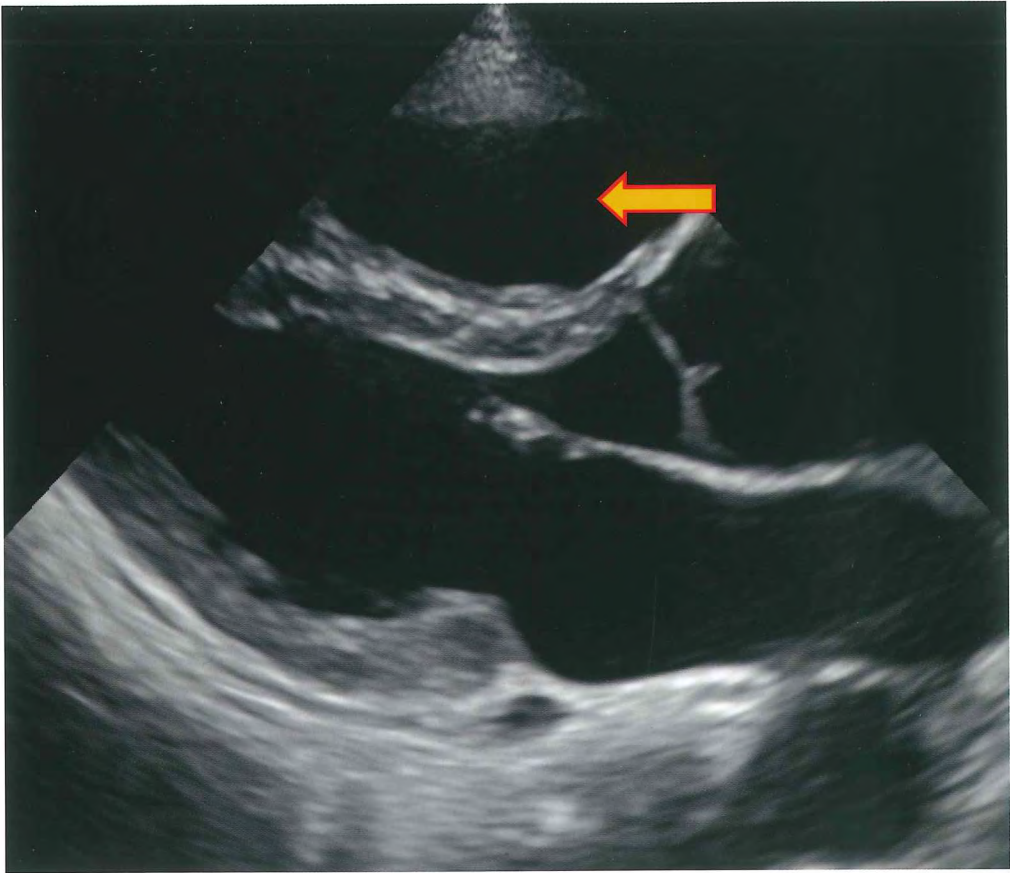


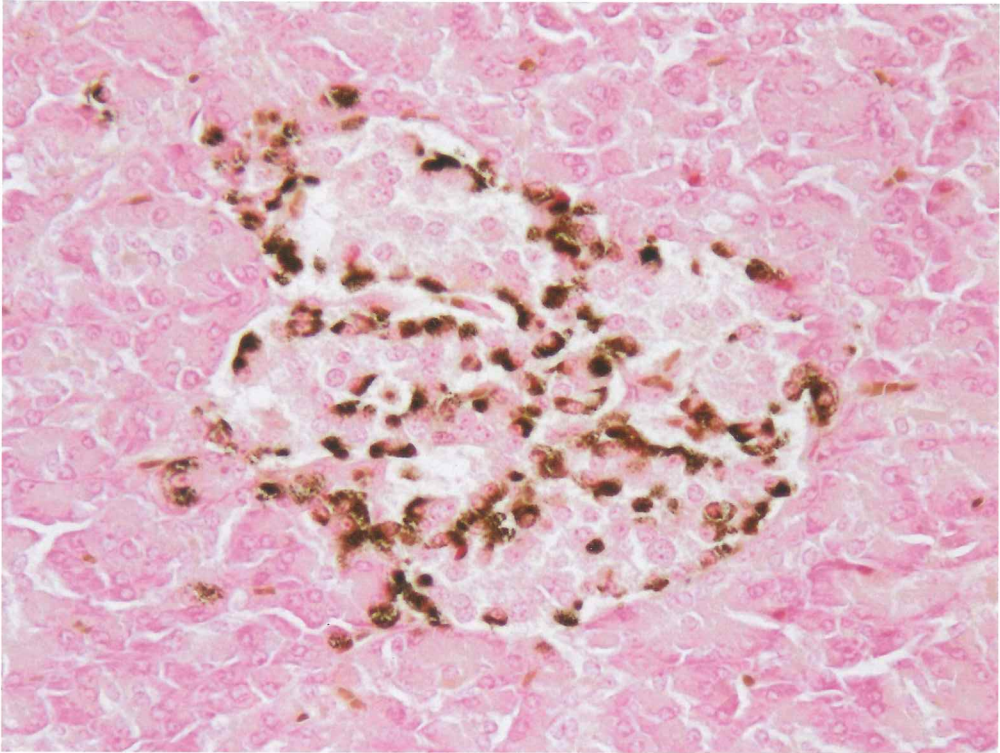


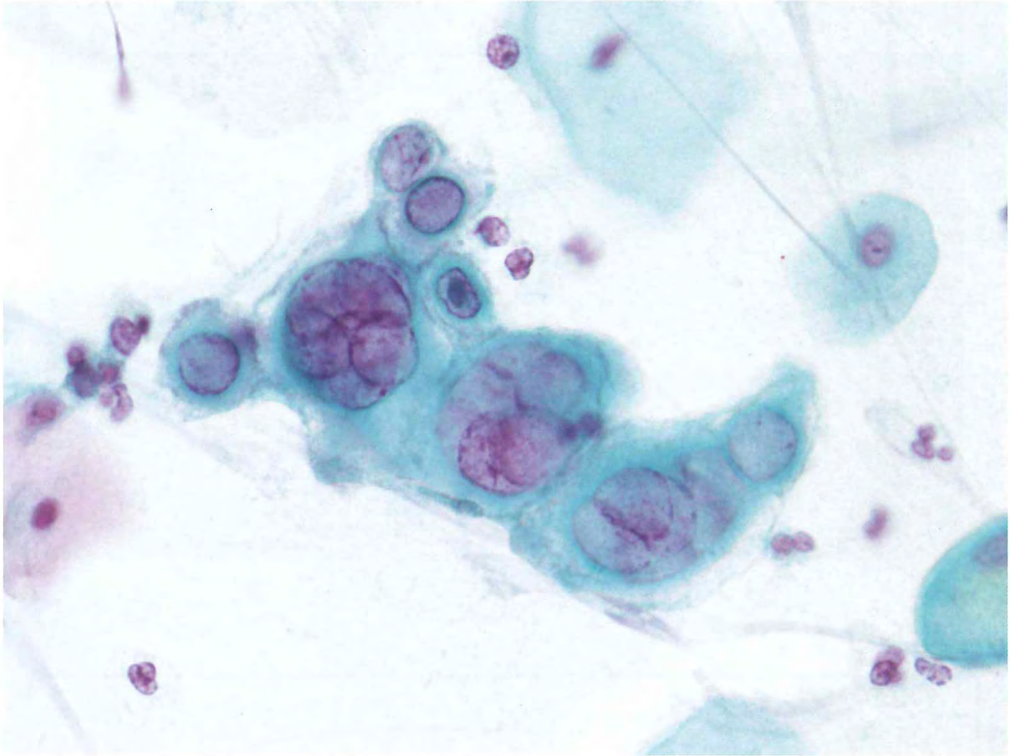
No. 6 (問題 23)



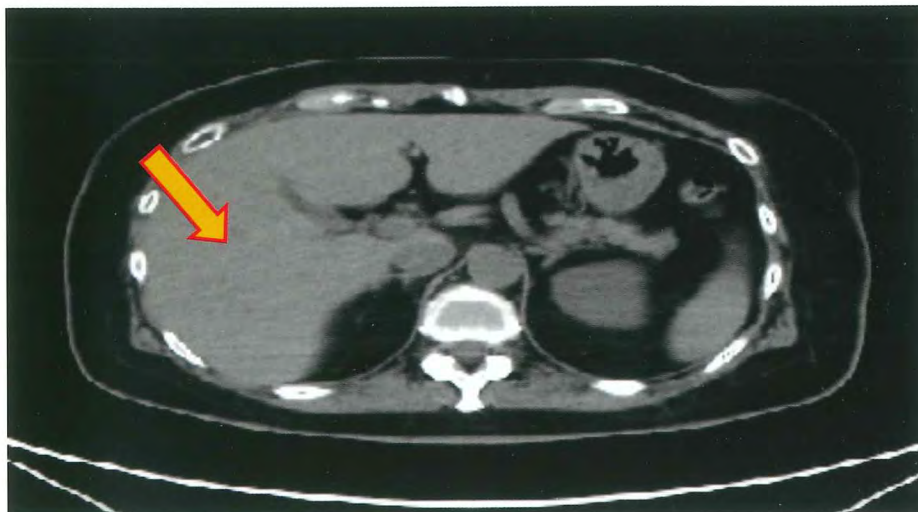




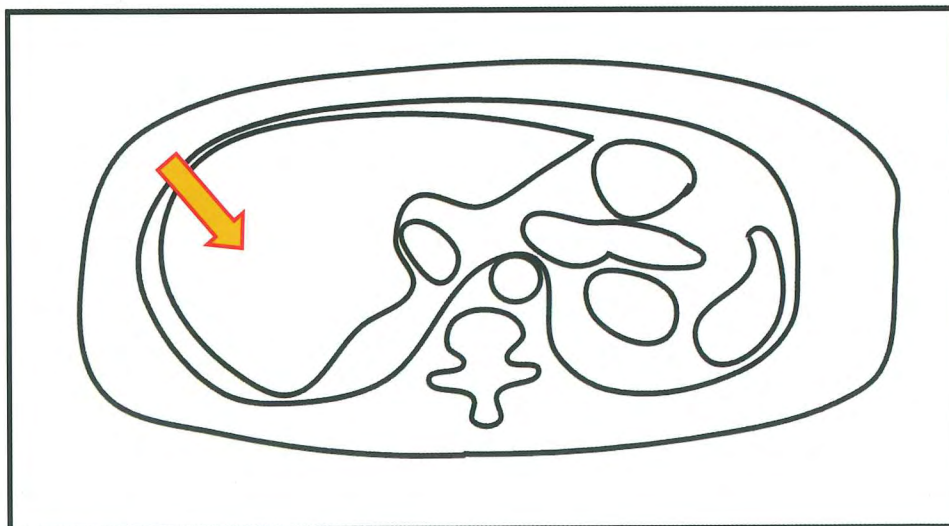




単純CT画像



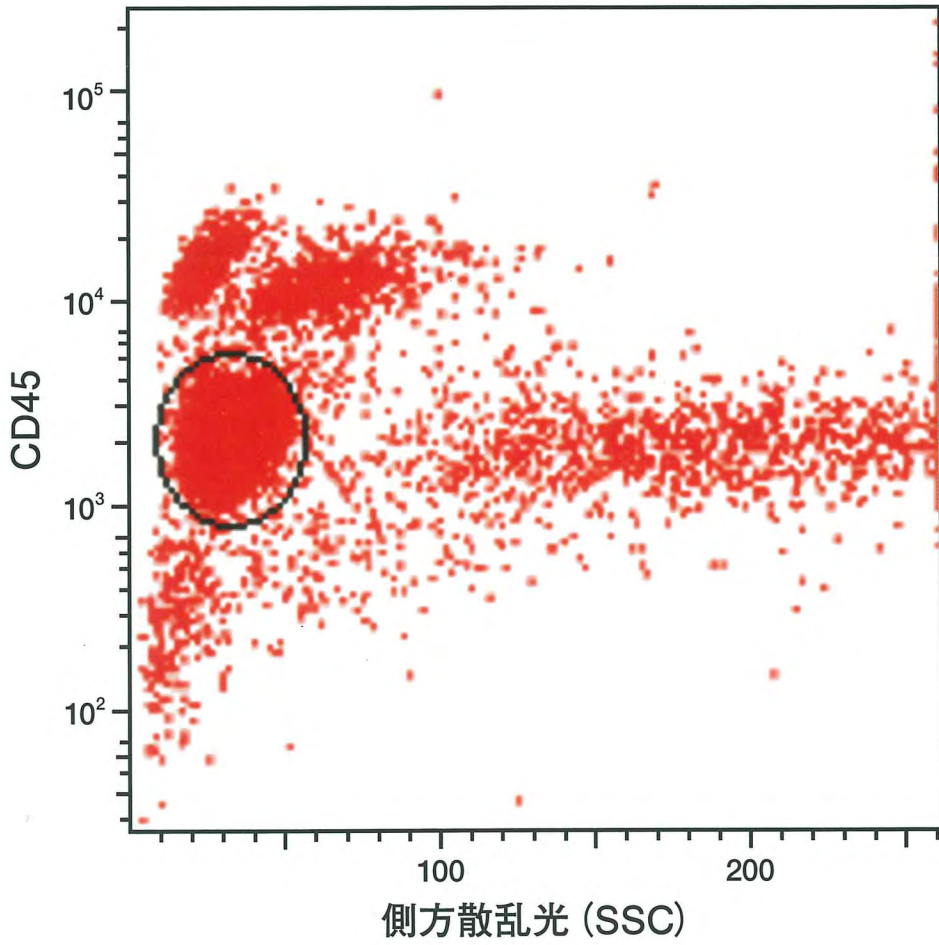
模式図



No. 11

(問題 55)

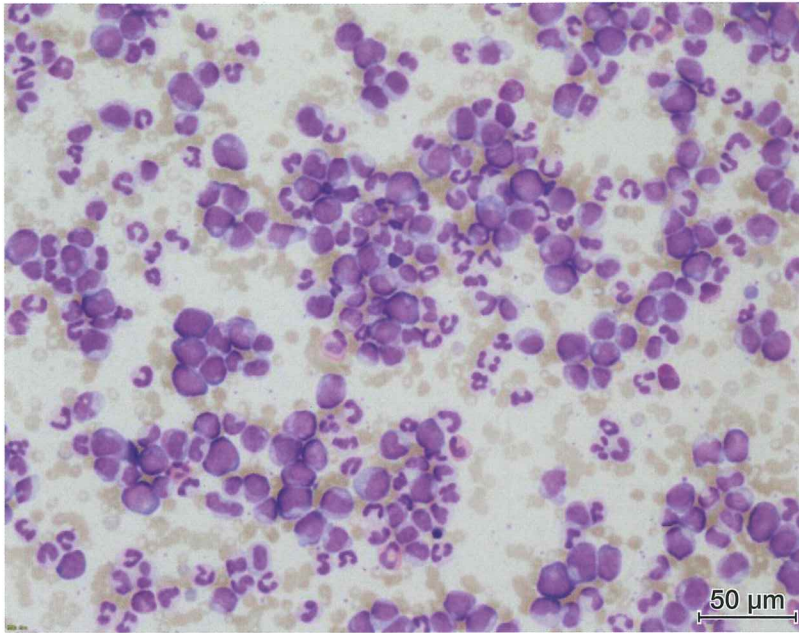




No. 13 A

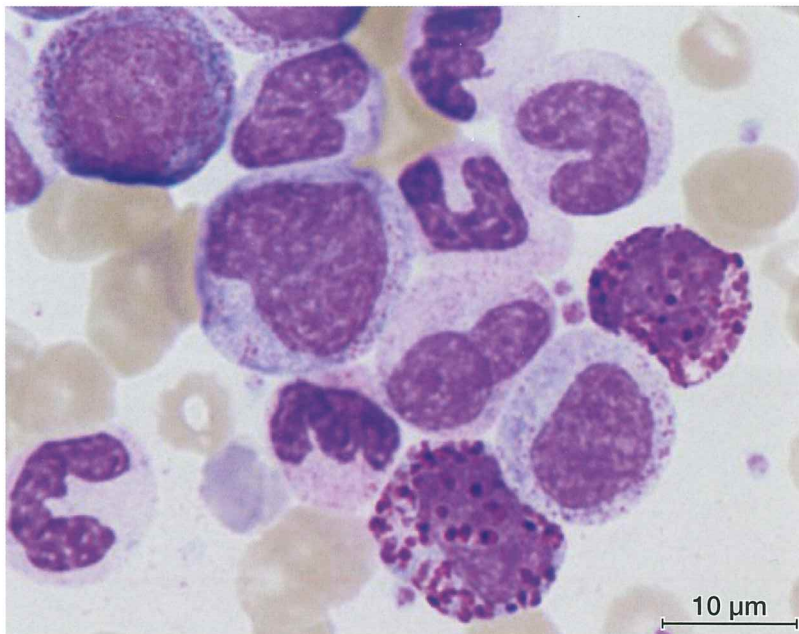
(問題 64)

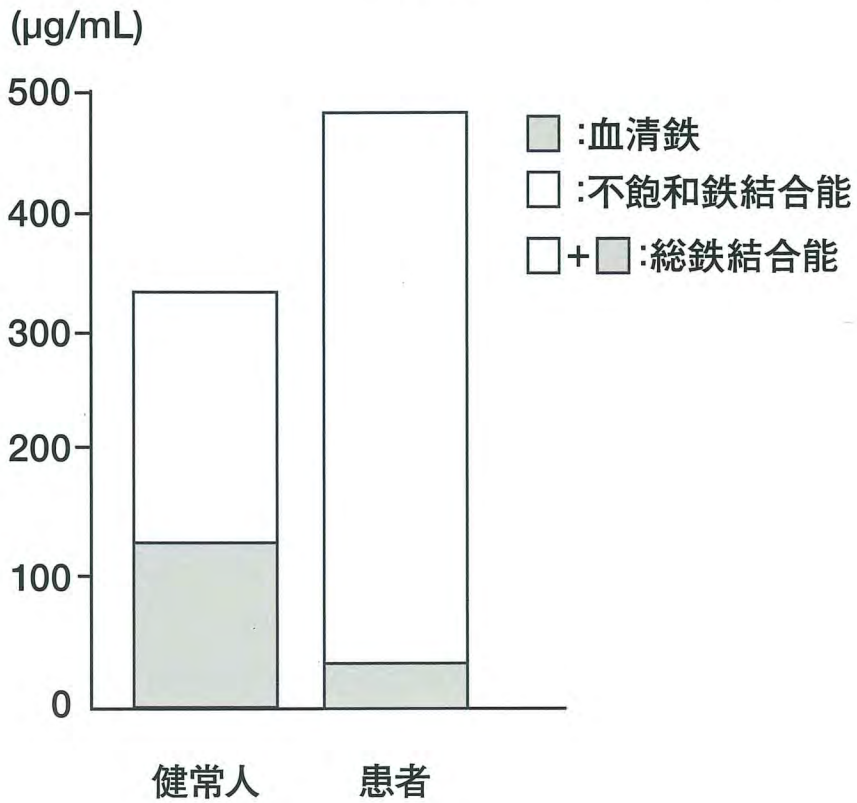
弱拡大



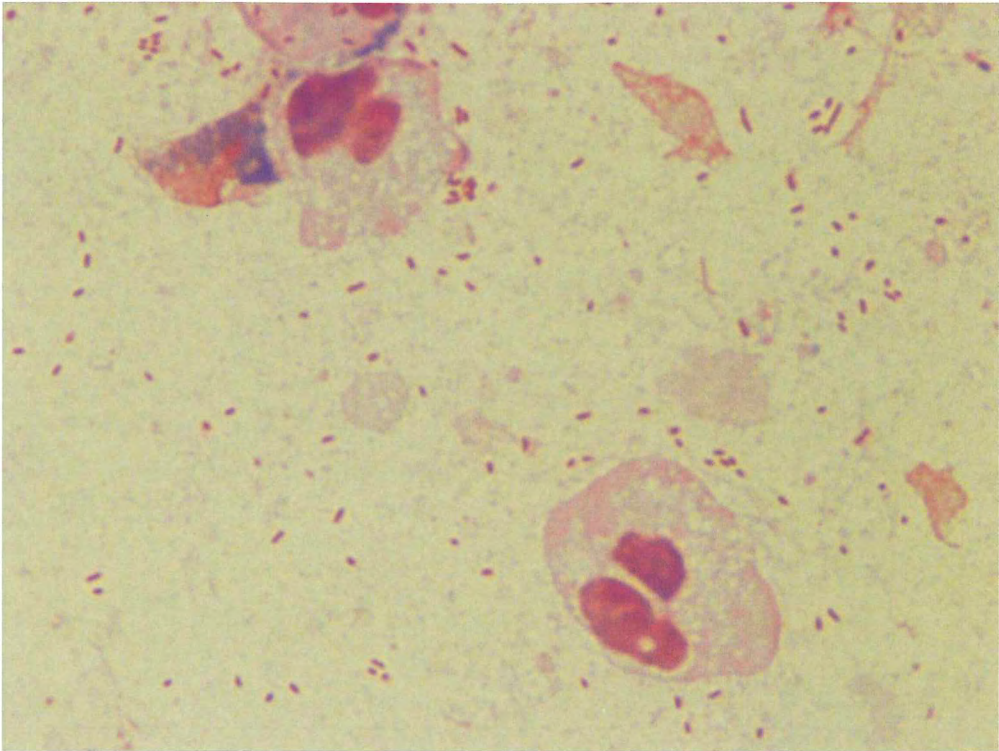
No. 13 B

強拡大





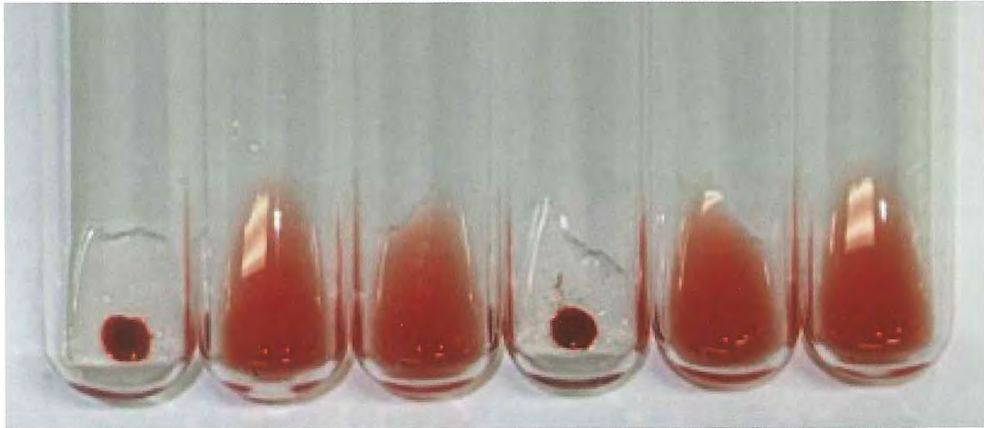




No. 16 A

(問題 86)

### 不規則抗体同定検査結果



No.1

No.2

No.3

No.4

No.5

自己対照

No. 16 B

### 使用した試薬の抗原表

試薬	D	C	E	c	e
No.1	+	0	+	+	0
No.2	+	+	0	0	+
No.3	0	+	0	+	+
No.4	0	0	+	+	0
No.5	0	0	0	+	+

	第1位	第2位	第3位
全年齢	悪性新生物(腫瘍)	心疾患	老衰
0歳	先天奇形等	呼吸障害等	不慮の事故
1～4歳	先天奇形等	不慮の事故	悪性新生物(腫瘍)
5～9歳	悪性新生物(腫瘍)	先天奇形等	不慮の事故
10～14歳	(ア)	悪性新生物(腫瘍)	不慮の事故
15～19歳	(ア)	不慮の事故	悪性新生物(腫瘍)
20～24歳	(ア)	不慮の事故	悪性新生物(腫瘍)
25～29歳	(ア)	悪性新生物(腫瘍)	不慮の事故
30～34歳	(ア)	悪性新生物(腫瘍)	心疾患
35～39歳	(ア)	悪性新生物(腫瘍)	心疾患
40～44歳	悪性新生物(腫瘍)	(ア)	心疾患
45～49歳	悪性新生物(腫瘍)	(ア)	心疾患
50～54歳	悪性新生物(腫瘍)	心疾患	(ア)
55～59歳	悪性新生物(腫瘍)	心疾患	脳血管疾患
60～64歳	悪性新生物(腫瘍)	心疾患	脳血管疾患
65～69歳	悪性新生物(腫瘍)	心疾患	脳血管疾患
70～74歳	悪性新生物(腫瘍)	心疾患	脳血管疾患
75～79歳	悪性新生物(腫瘍)	心疾患	脳血管疾患
80～84歳	悪性新生物(腫瘍)	心疾患	脳血管疾患
85～89歳	悪性新生物(腫瘍)	心疾患	老衰
90～94歳	老衰	心疾患	悪性新生物(腫瘍)
95～99歳	老衰	心疾患	悪性新生物(腫瘍)
100歳以上	老衰	心疾患	脳血管疾患

